



2024年度

# スプリングスクールのご案内

春休み期間中、小学1年生~3年生を対象とした【スプリングスクール】を実施いたします。  
入会金0円で、ご利用希望日数に合わせてお申し込みいただけます。ぜひお気軽にご参加ください。楽しみながら学べるスペシャルプログラムの他、外遊び、学校の宿題サポート等、お子さまに有意義な春休みを過ごしていただけるよう、ワイズがサポートいたします。

**開催期間** 2025年3/26(水)~2025年3/31(月) ※土・日を除きます。

◆お預かり時間..... 8:00~19:00 ※オプションにて22:00まで延長利用が可能です。

◆お預かり対象学年.. 小学1年生~3年生 ◆定員.. 各日5名

## 1日のスケジュール(予定)

時間帯	プログラム	内容
8:00~	宿題・学習・読書タイム	学校の宿題、家庭学習教材などに取り組みます。
10:00~11:00	外遊び	外で元気いっぱい遊んで過ごします。
11:00~12:00	自由時間	読書、工作、カードゲームなどをしながら過ごします。
12:00~13:00	ランチタイム	ご昼食はご持参いただくか、事前にご注文ください。
13:00~13:30	読書タイム	読書をしてゆっくり過ごします。
13:30~15:00	春休みスペシャルプログラム	実施日、内容等詳細は裏面をご覧ください。
15:20~15:50	おやつタイム	みんなで楽しくおやつを食べます。
16:00~16:15	ワイズタイム	ワイズでのルールの確認、レク、探究クラスの表彰式などを行います。
16:20~	探究クラス	受講がない場合は自由時間です。
17:30頃	清掃/帰宅準備/自由時間	おうちに帰るまでは自由に過ごします。

※日によってプログラムが前後することがあります。※外遊びは当日の天候や気温により、実施しない場合があります。

### ◆お申し込み方法

まずはアフタースクールワイズHPより個別説明会のご予約をお願いいたします。個別説明会にてお預かりのシステムについてご説明いたします。

※定員になり次第、お申し込み受付を終了いたします。残席がある日程に関しましては、随時お申し込みが可能です。

### ◆お支払い方法

お申し込み後、申込書に記入いただいた携帯電話番号宛てに、お支払いのご案内のURLをSMSで送信いたします。URLをタップしていただき表示されたバーコードで、SMS到着から1週間以内にコンビニエンスストアにてお支払いください。(初回ご利用日までのご入金が必要となります。)なお、ご利用開始後にご利用日数やオプションを追加された場合は、後日ご案内のURLをSMSで再度送信いたしますので、お支払いをお願いいたします。

### ◆お申し込みのキャンセル・変更に関して

【キャンセルや変更について】

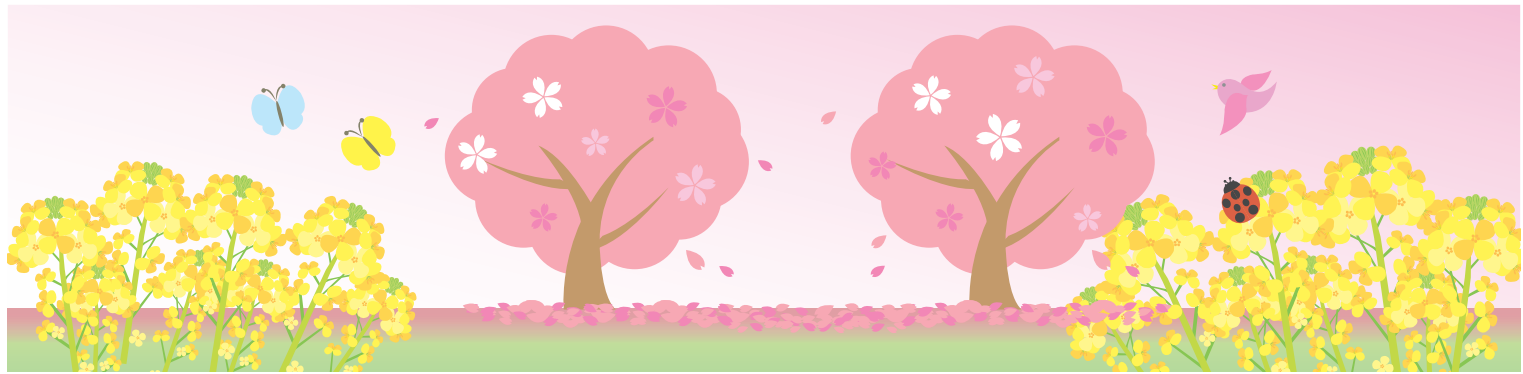
お申し込み手続き完了後のお預かりパックやオプションサービスのキャンセル・変更はできません。

【欠席時の対応について】

欠席された場合のお振替はできません。ご返金もいたしかねますので、あらかじめご了承ください。

【オプションサービスの追加お申し込みについて】

ご利用日の前開室日**19:00まで**にご連絡ください。それ以降のお申し込みは、ご希望に添えない場合がございます。



## ◆ご利用料金 (※全て税込)

### ①入会金・登録事務手数料

	料金	備考
入会金	無料	
登録事務手数料	2,200円	お申し込み時に発生いたします。

### ②お預かり費用 ※下記にはお預かり、学習サポート、おやつ代が含まれます。

パック内容	料金	注意事項
パック3 (3日間)	19,800円	◆1日単位での追加利用について (例)4日間利用の場合：パック3+追加利用 (1日) でご利用いただけます。
追加利用(1日)	6,600円	◆スペシャルプログラム教材費について 内容により、 <b>教材費330円/1回</b> を別途頂戴します。 詳細はスペシャルプログラムカレンダーをご確認ください。

### ③オプションサービス ※すべて事前予約が必要となるサービスです。

サービス内容	単位	料金	注意事項	
夜延長お預かり	1回	通常	770円	19:00~21:00に30分ごとにご利用可能です。
		深夜	2,200円	21:00~22:00の時間で30分ごとにご利用可能です。
昼食・夕食	1食	770円	スクール指定のメニューよりお選びください。	
中抜け送迎付き添い (往復)	1回	短	1,100円	スクールより最短の距離で100m以内となります。
		中	2,200円	スクールより最短の距離で1km以内となります。
		長	4,400円	スクールより最短の距離で1km~2kmとなります。
お送り付き添い (片道)	1回	短	660円	スクールより最短の距離で100m以内となります。
		中	1,320円	スクールより最短の距離で1km以内となります。
		長	2,640円	スクールより最短の距離で1km~2kmとなります。

※中抜け送迎付き添い、お送り付き添いは原則16:00~となります。



## アフタースクールワイズ武蔵小杉ウエスト

住 所：〒211-0063 神奈川県川崎市中原区小杉町3-1501-7セントア武蔵小杉B棟2階

E-mail：musashikosugiwest@afterschool-wise.com

T E L：044-712-3355 受付時間：月～金 10:00~19:00



# スペシャルプログラムのご紹介

★ 教材費330円(税込) ✨ 汚れても良い服

3/26  
(水)

## イースター〇×ゲーム ★ ✨



イースターをテーマにした、うさぎとたまごの〇×ゲームをつくれます。パーツに好きな色を塗って、自分だけのデザインに仕上げます。ルールもしっかり覚えて、完成したらおうちの人やお友達と遊んでみましょう！



3/27  
(木)

## クッキング「サンドウィッチ」&桜の木製作 ★ ✨



クッキングでは、サンドウィッチを作ります。自由に好きな具材を選んで、自分だけのサンドウィッチを美味しくいただきます。桜の木の合同製作では、みんなで一つの大きな桜の木を完成させ、ワイズに飾りましょう！



3/28  
(金)

## ころころビー玉転がし ★ ✨



ペットボトルのキャップを使って、ビー玉転がしを作ります。カーブをつけたり、得点を工夫したりして、オリジナルの作品を作しましょう。完成したら実際に遊んでみて、ビー玉が転がるスピードや動き方を観察しながら楽しみましょう！



3/31  
(月)

## モールドール ★



ふわふわのモールドールを使って、人形を作ります。「耳はどんな形にしよう？」「飾りは何を付けよう？」と考えながら取り組みます。一本のモールドールを曲げたり巻いたりしながら、オリジナルの人形をつくりましょう！



※3/27(木)サンドイッチ作りについて  
食物アレルギーをお持ちのお子さまにつきましては、スクールより個別に保護者様へご相談させていただきます。