

# スプリングスクールのご案内

## アフタースクールワイズ 橋本

アフタースクールワイズでは、小学生のお子さまを対象とした【スプリングスクール】を実施いたします。入会金無料で、ご利用希望日数に合わせてお申し込みいただけます。ぜひお気軽にご参加ください。楽しみながら学べるスペシャルプログラムの他、外遊び、学校の宿題サポート等、お子さまに有意義な春休みを過ごしていただけるよう、ワイズがサポートいたします。

- 開催期間 2026年3/18(水)～2026年3/31(火) ※土・日・祝日を除きます。
- お預かり時間 8:00～19:00 ※3/18(水)～25(水)の期間は、13:00～19:00となります。
- お預かり対象学年 小学1年生～6年生 ■ 定員 各日5名

### 1日のスケジュール (予定)

時間帯	プログラム	内容
8:00～	宿題・学習・読書タイム	学校の宿題、家庭学習教材などに取り組みます。
10:00～11:00	自由時間	読書、工作、カードゲームなどをしながら過ごします。
11:00～12:00	外遊び/自由時間	外で元気いっぱい遊んで過ごします。
12:00～13:00	ランチタイム	ご昼食はご持参いただくか、事前にご注文ください。
13:00～13:30	読書タイム	読書をしてゆっくり過ごします。
13:30～15:00	春休みスペシャルプログラム	実施日、内容等詳細は裏面をご覧ください。
15:15～15:45	おやつタイム	みんなで楽しくおやつを食べます。
15:50～16:10	ワイズタイム	ワイズでのルールの確認、レク、探究クラスの表彰式などを行います。
16:20～/16:30～	探究クラス	受講がない場合は自由時間です。
17:30頃	清掃/帰宅準備/自由時間	おうちに帰るまでは自由に過ごします。

※日によってプログラムが前後することがあります。※外遊びは当日の天候等により、実施しない場合があります。

#### ■ お申し込み方法

まずはアフタースクールワイズHPより個別説明会のご予約をお願いいたします。個別説明会にてお預かりのシステムについてご説明いたします。

※定員になり次第、お申し込み受付を終了いたします。残席がある日程に関しましては、随時お申し込みが可能です。

#### ■ お支払い方法

お申し込み後、申込書に記入いただいた携帯電話番号宛てに、お支払いのご案内URLをSMSで送信いたします。URLをタップしていただき表示されたバーコードで、SMS到着から1週間以内にコンビニエンスストアにてお支払いください。(初回ご利用日までにご入金が必要です。)なお、ご利用開始後にご利用日数やオプションを追加された場合は、改めてお支払いのご案内URLをSMSでお送りいたしますので、同様に支払いをお願いいたします。

#### ■ お申し込みのキャンセル・変更に関して

##### 【キャンセルや変更について】

お申し込み手続き完了後のお預かりパックやオプションサービスのキャンセルや変更はできません。

##### 【欠席時の対応について】

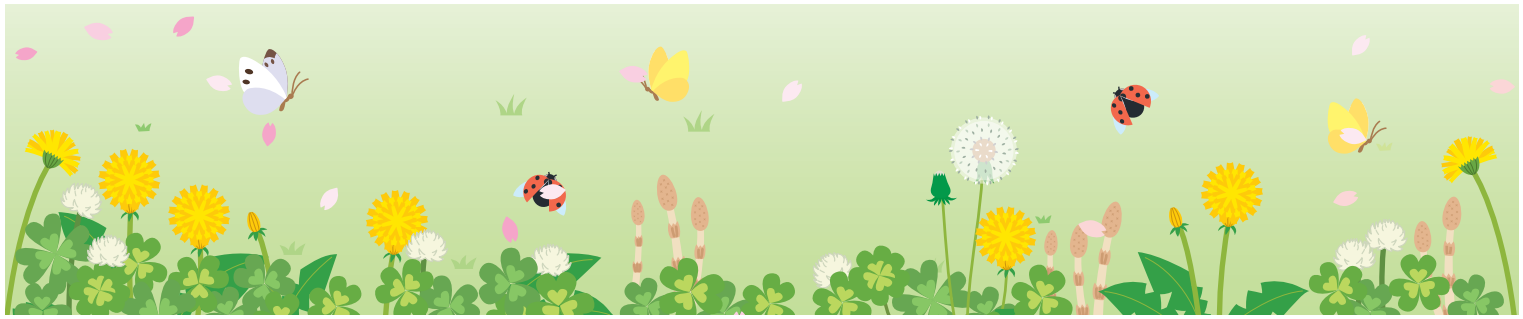
欠席された場合のお振替はできません。ご返金もいたしかねますので、あらかじめご了承ください。

##### 【オプションサービスの追加お申し込みについて】

ご利用日の前開室日19:00までにご連絡ください。それ以降のお申し込みは、ご希望に添えない場合がございます。



Afterschool  
Wise



## 🌸 ご利用料金 (※全て税込)

### ①入会金・登録事務手数料

	料金	備考
入会金	無料	
登録事務手数料	2,200円	お申し込み時に発生いたします。

### ②お預かり費用 ※下記にはお預かり、春休みの宿題サポート、おやつ代が含まれます。

パック内容	料金	注意事項
パック5 (5日間)	29,700円	◆1日単位での追加利用について (例)4日間利用の場合:パック3+追加利用(1日)でご利用いただけます。  ◆スペシャルプログラム教材費について 内容により、 <b>教材費330円(税込)/1回</b> を別途頂戴します。 3/31(火)に実施予定の「スプリングフェス」のみ、 材料費および昼食代として1,100円(税込)を頂戴します。 詳細はスペシャルプログラムカレンダーをご確認ください。
パック3 (3日間)	19,800円	
追加利用(1日)	6,600円	

### ③オプションサービス ※すべて事前予約が必要となるサービスです。

サービス内容	単位	料金	注意事項	
夜延長お預かり	30分	通常	660円	19:00~21:00に30分ごとご利用可能です。
		深夜	2,200円	21:00~22:00に30分ごとご利用可能です。
昼食・夕食	1食	880円	スクール指定のメニューよりお選びください。	
中抜け付き添い (往復)	1回	短	990円	スクールより最短の距離で300m以内となります。
		中	1,980円	スクールより最短の距離で1km以内となります。
		長	3,960円	スクールより最短の距離で1~2km以内となります。
お送り付き添い (片道)	1回	短	550円	スクールより最短の距離で300m以内となります。
		中	1,100円	スクールより最短の距離で1km以内となります。
		長	2,200円	スクールより最短の距離で1~2km以内となります。

※中抜け付き添い、お送り付き添いは原則16:00~となります。

アフタースクールワイズ橋本

住 所: 〒252-0143

神奈川県相模原市緑区橋本6-36-1 グラントーレ橋本2階

E-mail: hashimoto@afterschool-wise.com

T E L: 042-703-1495 (月~金 10:00~19:00)

# スペシャルプログラムカレンダー

★教材費 ＊汚れても良い服

月	火	水	木	金
3/16 	3/17 	3/18 ★＊ ステンシルアート  ステンシルで春の風景を描いてみよう!	3/19 ★＊ ブックボックス  いろいろなものを入れられる本の形のボックスを作ろう!	3/20 閉室 春分の日 
3/23 ★＊ プロペラ飛行機  ゴムを使って空を飛ぶプロペラ飛行機を作ろう!	3/24 ★＊ ペーパークイリング  紙帯を巻いて様々なタイトサークルを作り、それを組み合わせて作品を作ろう!	3/25 ★＊ スライム  不思議な感触のスライムを作ろう!	3/26 ★＊ オリジナル時間割ボード  4月から使える自分だけの時間割ボードを作ろう!	3/27 ★＊ フラワーベース  タイルでデコレーションして花瓶を作ろう!
3/30 ＊ スプリングフェス準備/桜の木製作  スプリングフェスに向けて準備をしよう! / 桜の木製作をしよう!	3/31 ★＊ スプリングフェス  スプリングフェス当日! みんなで楽しもう!	4/1 	4/2 	4/3 

## \* スペシャルプログラムの一部をご紹介します \*

### オリジナル時間割



新学期に使えるオリジナルの時間割ボードを作ります。  
マスキングテープなどを使って、自分だけのデザインに仕上げましょう。

完成したら、新学期の一日を想像してみたり、お友だちと見せ合って楽しめます。  
新学期のアイテムとして、ぜひおうちで使ってみてくださいね!



### スプリングフェス

春休みに、「スプリングフェス」を開催します。  
テーマは「春のおまつり」。みんなで協力してお店屋さんをひらき、お店屋さんとお客さんの両方を体験します。  
お友だちやチューターと関わりながら、楽しさや工夫することのおもしろさを感じられる時間です。  
進級前の特別な一日。

ワクワクする春の思い出をいっしょにつくりましょう!



※参加費として1,100円(税込)を別途頂戴いたします。  
※当日の昼食はお店屋さん形式にてワイズをご用意いたしますので、ご持参いただく必要はございません。なお、衛生上の観点からお持ち帰りはできかねます。  
※食物アレルギーをお持ちの方もご参加いただけますが、状況によりお持ち込みをお願いすることがございます。  
スクールへ別途ご相談ください。